

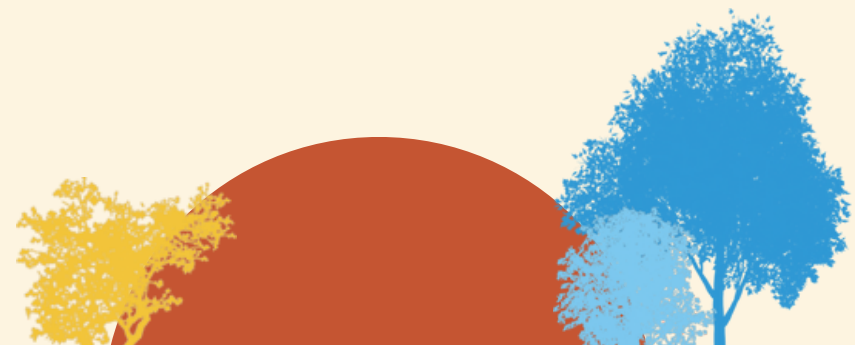
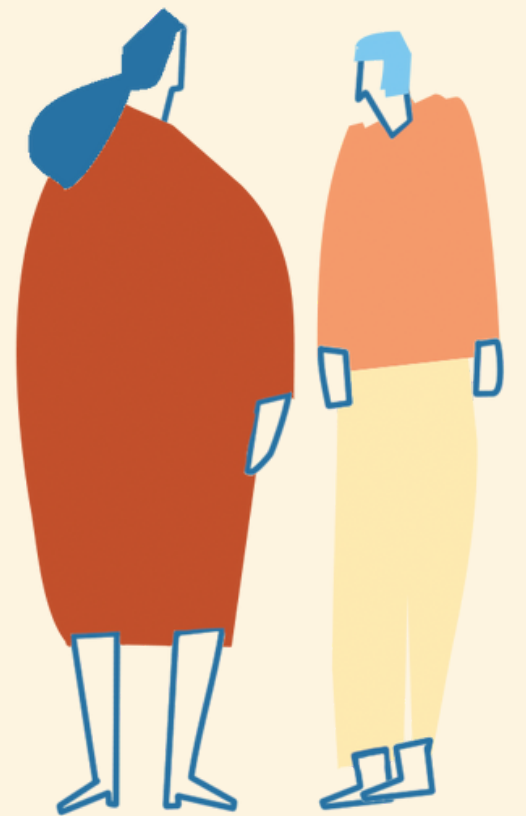


PER UNA NUOVA EDILIZIA ECONOMICA

Quale interazione tra i nuovi modelli abitativi e gli strumenti di piano?



**GIOVEDÌ
13 GIUGNO 2024
alle 11:00
Urban Lab
piazza Palazzo di Città, 8/f
Torino**



Il ciclo di incontri è organizzato da:

Fondazione
Comunità
Porta
Palazzo

TORINO
**URBAN
LAB**

secondo incontro del ciclo di eventi e laboratori
PATRIMONI IMMOBILIARI DI COMUNITÀ
L'avvio di un Community Land Trust a Torino